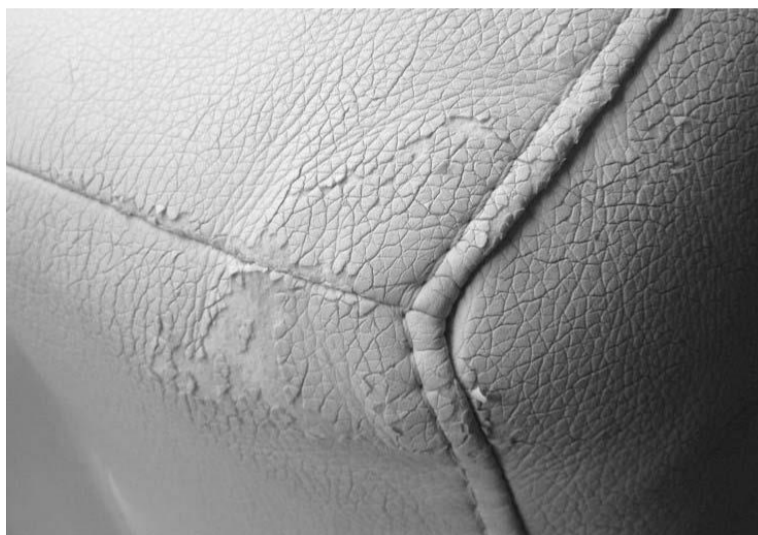


Produktinformation Kunstleder (DE)

Mit der Zeit und abhängig vom Grad der Beanspruchung beginnen Kunstleder die verwendeten Weichmacher zu verlieren, welche das Kunstleder geschmeidig machen und es davor bewahren, brüchig zu werden. Die verwendeten modernen Kunstleder besitzen zwar deutlich weniger Weichmacher als ihre Vorgänger, sind aber ebenfalls von Ermüdungsbrüchen und Hydrolyse betroffen.

Ermüdungsbrüche können vermieden werden.



Regelmässige Reinigung und Pflege

Mit der richtigen Reinigung und Pflege können sie die Langlebigkeit von Kunstlederbezügen nachhaltig unterstützen. Geeignete Reinigungs- und Pflegeprodukte finden sie in unserem Pflegeshop auf www.hasena.ch

Wenn sie Flecken immer sofort entfernen, haben diese keine Chance, sich in dem Material festzusetzen.

Tipp: Verwenden Sie ausschliesslich Produkte aus unserem Pflegeshop oder reinigen Sie das Kunstleder regelmässig mit einem trockenen oder maximal leicht angefeuchteten Tuch. Auch eine Bürste mit weichen Borsten kann zur Entfernung von Verschmutzungen genutzt werden. So werden Sie lange Freude an Ihrem Kunstlederprodukt haben

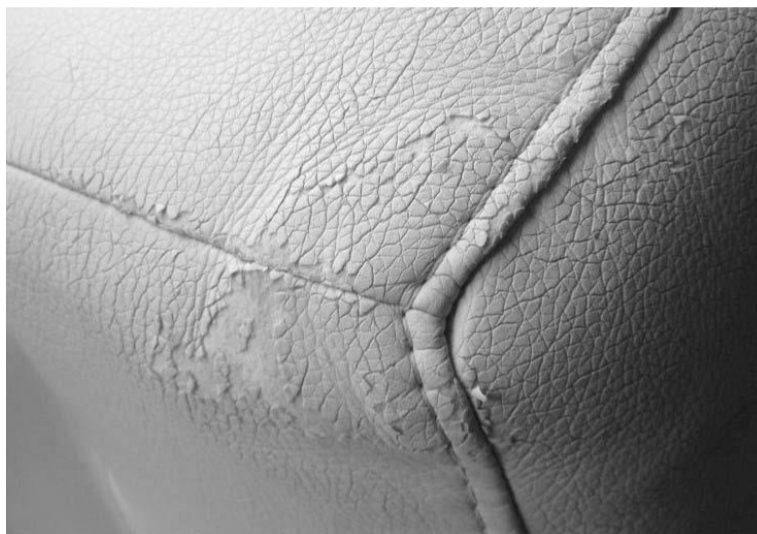
Direkte Sonneneinstrahlung vermeiden:

Scheint pralle Sonne auf ihr Kunstleder, kann dieses je nach UV-Beständigkeit des Materials – ausbleichen. Zudem trocknen die enthaltenen Weichmacher durch die Hitzeentwicklung schneller aus, wodurch das Material schneller spröde und brüchig wird.

Information produit cuir synthétique (FR)

Avec le temps et selon le degré d'utilisation, les cuirs synthétiques perdent les assouplissants qui le rendent souple et l'empêchent de devenir cassant. Les similicuir modernes possèdent beaucoup moins d'agents adoucissants que leurs prédécesseurs, mais sont également touchés par des fissures d'usure et l'hydrolyse.

Fissures d'usure
ne peuvent être évitées.



Nettoyage et entretien régulier

Avec un nettoyage et entretien appropriés, vous pouvez soutenir durablement la longévité des cuirs synthétiques. Vous trouverez des produits de nettoyage et d'entretien adaptés sur notre shop www.hasena.ch

Si vous éliminez immédiatement les taches elles n'auront pas la possibilité de se fixer dans le matériau.

Conseil: utilisez exclusivement les produits de notre shop ou nettoyez régulièrement le cuir synthétique avec un chiffon sec ou tout au plus légèrement humide. Une brosse douce peut également être utilisée pour enlever les salissures. Ainsi, vous profiterez longtemps de votre produit en similicuir.

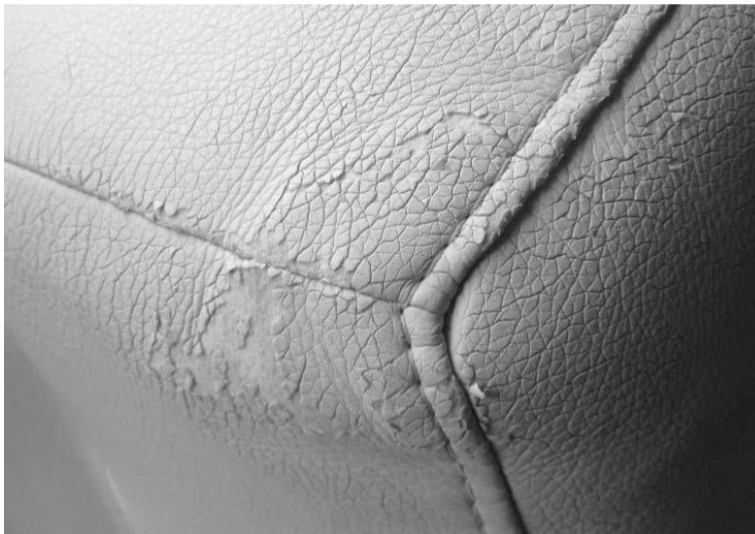
Évitez la lumière directe du soleil:

En fonction de la résistance aux UV du matériau, la lumière directe du soleil peut décolorer le cuir synthétique. De plus, les assouplissants contenus dans le cuir s'assèchent plus vite sous l'effet de la chaleur, ce qui rend le matériau plus rapidement cassant et fragile.

Product information Imitation leather (EN)

Over time and depending on the degree of use, imitation leathers begin to lose the softeners used to make the leather supple and prevent it from becoming brittle. The modern artificial leathers used have significantly fewer softeners than their predecessors, but are also affected by fatigue fractures and hydrolysis.

Fatigue fractures can be avoided.



Regular cleaning and care

With the right cleaning and care, you can sustainably support the longevity of imitation leather covers. You can find suitable cleaning and care products in our care shop at www.hasena.ch.

If you always remove stains immediately, they have no chance of becoming embedded in the material.

Tip: Use only products from our care shop or clean the imitation leather regularly with a dry or at most slightly damp cloth. A brush with soft bristles can also be used to remove dirt. This is how you will enjoy your imitation leather product for a long time.

Avoid direct sunlight:

If your imitation leather is exposed to direct sunlight, it may fade, depending on the UV resistance of the material. In addition, the softeners contained in the material dry out more quickly due to the heat, which causes the material to become brittle and fragile more quickly.